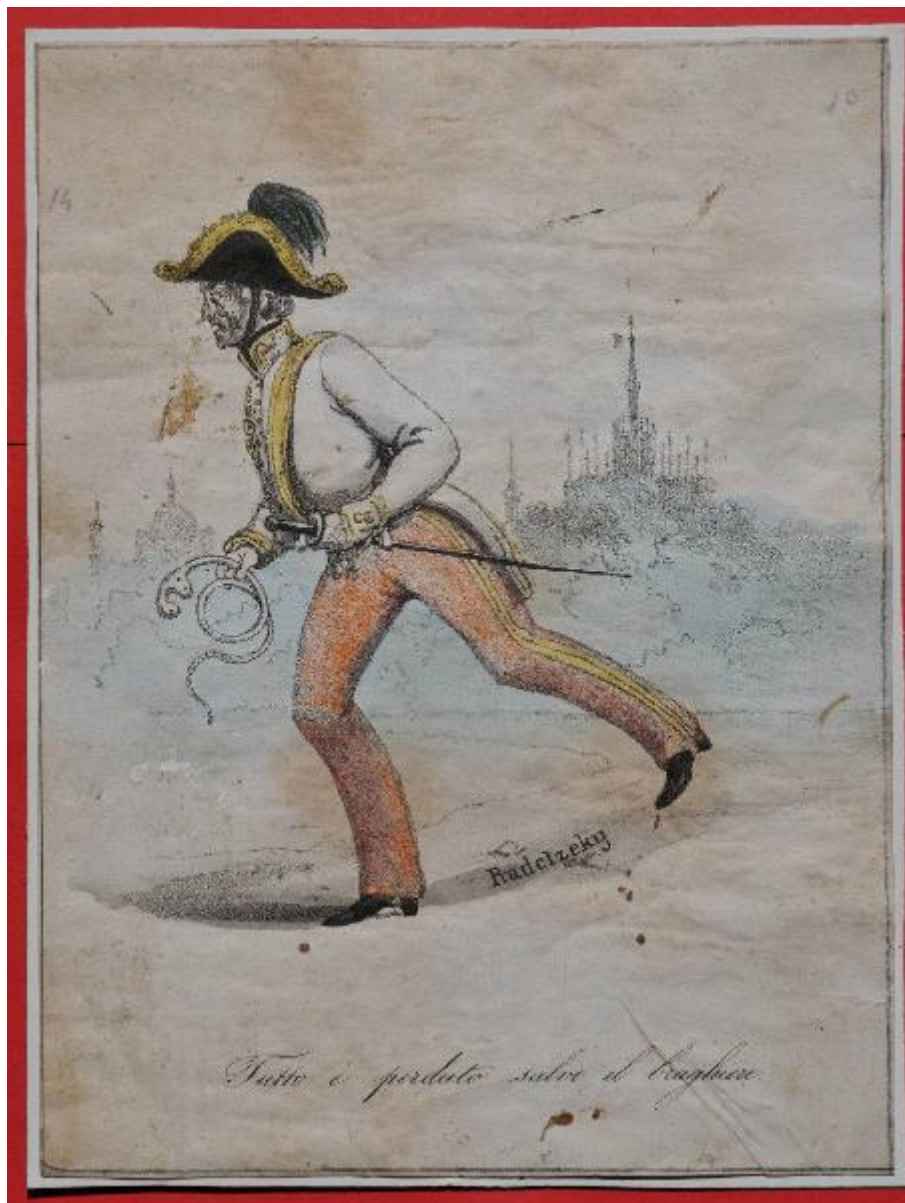


Tutto Ã" perduto salvo il braghiera

ambito lombardo



Link risorsa: <https://www.lombardiabeniculturali.it/stampe/schede/s2030-00015/>

Scheda SIRBeC: <https://www.lombardiabeniculturali.it/stampe/schede-complete/s2030-00015/>

CODICI

Unità operativa: s2030

Numero scheda: 15

Codice scheda: s2030-00015

Tipo scheda: S

Livello ricerca: P

CODICE UNIVOCO

Codice regione: 03

Numero catalogo generale: 02043409

Ente schedatore: R03/ Musei di Solferino e San Martino

Ente competente: S23

OGGETTO

OGGETTO

Definizione: stampa a colori

Tipologia: stampa di invenzione

Disponibilità del bene: reale

SOGGETTO

Categoria generale: storia

Identificazione: Radetzky fugge da Milano

Titolo: Tutto è perduto salvo il braghiera

Tipo titolo: dalla stampa

LOCALIZZAZIONE GEOGRAFICO-AMMINISTRATIVA

INDICAZIONE DEL CONTENITORE FISICO

Codice del contenitore fisico: 2993

Categoria del contenitore fisico: architettura

LOCALIZZAZIONE GEOGRAFICO-AMMINISTRATIVA ATTUALE

Stato: Italia

Regione: Lombardia

Provincia: BS

Nome provincia: Brescia

Codice ISTAT comune: 017067

Comune: Desenzano del Garda

Località: San Martino della Battaglia

COLLOCAZIONE SPECIFICA

Tipologia: museo

Qualificazione: pubblico

Denominazione: Museo di San Martino della Battaglia

Indirizzo: Via Torre, 2

Denominazione struttura conservativa - livello 1: Società Solferino e San Martino

Denominazione struttura conservativa - livello 2: Museo di San Martino della Battaglia

Altra denominazione: Museo della Battaglia di San Martino

ACCESSIBILITA' DEL BENE

Accessibilità: SI

DATI PATRIMONIALI E COLLEZIONI

INVENTARIO [1 / 2]

Data: 2010

Numero: 1164c

Specifiche inventario: numero di inventario attribuito nel corso della presente campagna di catalogazione

INVENTARIO [2 / 2]

Data: 1999

Numero: 1164bis

LOCALIZZAZIONE CATASTALE

LOCALIZZAZIONE CATASTALE

CRONOLOGIA

CRONOLOGIA GENERICA

Secolo: sec. XIX

CRONOLOGIA SPECIFICA

Da: 1848

Validità: post

A: 1848

Validità: ante

Motivazione cronologia: bibliografia

DEFINIZIONE CULTURALE

AMBITO CULTURALE

Denominazione: ambito lombardo

Riferimento all'intervento: inventore

Motivazione dell'attribuzione: analisi iconografica

DATI TECNICI

MATERIA E TECNICA

Materia: litografia

MISURE

Parte: foglio

Unità: mm

Altezza: 203

Larghezza: 154

MISURE FOGLIO

Unità: mm

Altezza: 203

Larghezza: 154

Materia supporto: carta

Indicazioni sul soggetto

Personaggi storici: maresciallo Radetzky. Armi: spada. Strumenti scientifici: cinto erniario. Veduta: Milano.

DATI ANALITICI

ISCRIZIONI [1 / 2]

Classe di appartenenza: documentaria

Tecnica di scrittura: a matita

Posizione: a sinistra

Trascrizione: 14

ISCRIZIONI [2 / 2]

Classe di appartenenza: documentaria

Tecnica di scrittura: a matita

Posizione: a destra

Trascrizione: 10

Notizie storico-critiche: Incollato su supporto secondario in cartoncino

CONSERVAZIONE

STATO DI CONSERVAZIONE

Data: 2010

Stato di conservazione: mediocre

Indicazioni specifiche: efflorescenze causate dalla colla , segni

Fonte: 2010, Catalogatore

CONDIZIONE GIURIDICA E VINCOLI

CONDIZIONE GIURIDICA

Indicazione generica: proprietà persona giuridica senza scopo di lucro

Indicazione specifica: Società Solferino e San Martino

Indirizzo: Località Torre San Martino, 2 - Desenzano Del Garda (BS)

FONTI E DOCUMENTI DI RIFERIMENTO

DOCUMENTAZIONE FOTOGRAFICA

Codice univoco della risorsa: SC_S_s2030-00015_IMG-0000156842

Genere: documentazione allegata

Tipo: fotografia digitale colore

Autore: Dal Prato, Andrea

Codice identificativo: 1164c

Nome del file originale: 1164-c.jpg

COMPILAZIONE

COMPILAZIONE

Anno di redazione: 2010

Ente compilatore: Musei di Solferino e San Martino

Nome: Montanari, Elena

Referente scientifico: Bajocchi, Enzo

Funzionario responsabile: Borghi, Bruno