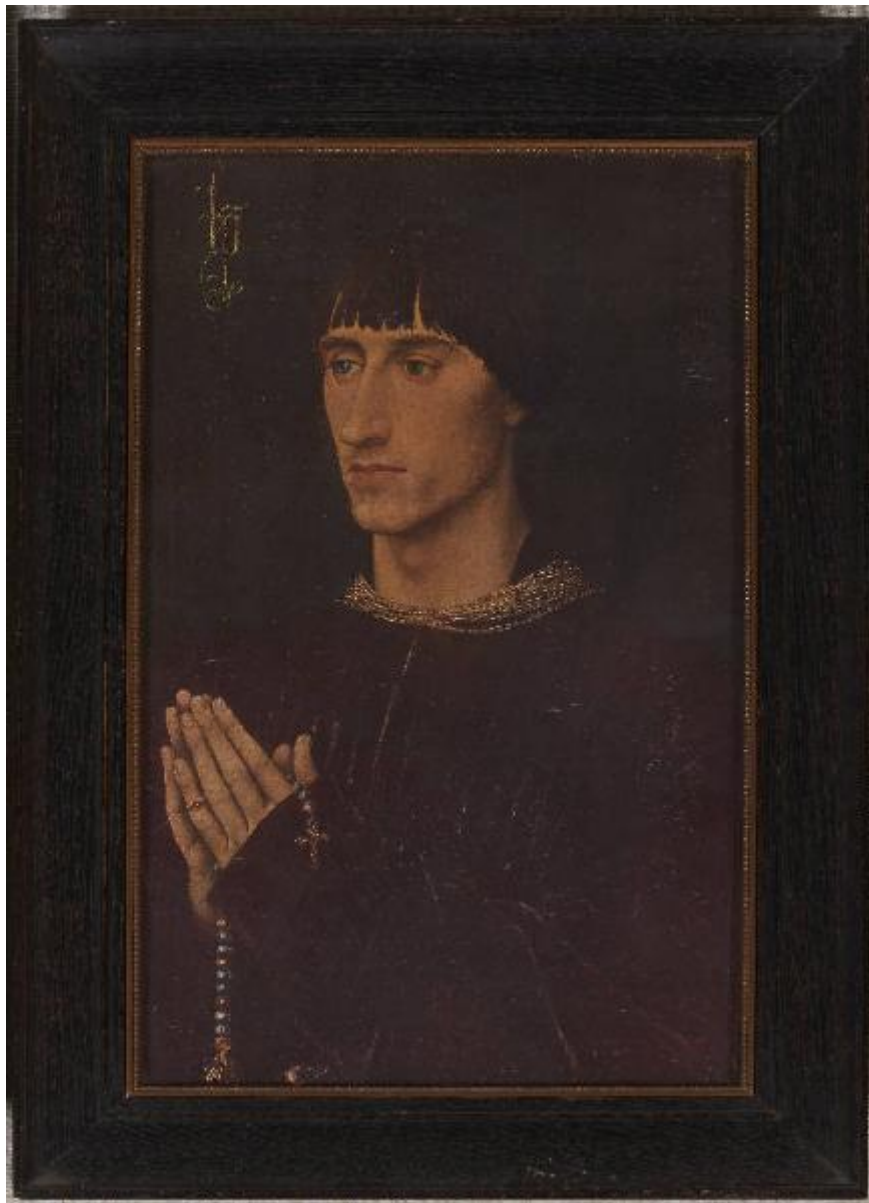


Ritratto di Philippe de Croy

ambito tedesco



Link risorsa: <https://www.lombardiabeniculturali.it/stampe/schede/x8030-00013/>

Scheda SIRBeC: <https://www.lombardiabeniculturali.it/stampe/schede-complete/x8030-00013/>

CODICI

Unità operativa: x8030

Numero scheda: 13

Codice scheda: x8030-00013

Tipo scheda: S

Livello ricerca: P

CODICE UNIVOCO

Codice regione: 03

Ente schedatore: R03/ Ente Villa Carlotta

Ente competente: S27

RELAZIONI

RELAZIONI CON ALTRI BENI [1 / 4]

Tipo relazione: correlazione

Specifiche tipo relazione: correlazione di contesto

Tipo scheda: S

Codice IDK della scheda correlata: x8030-00011

RELAZIONI CON ALTRI BENI [2 / 4]

Tipo relazione: correlazione

Specifiche tipo relazione: correlazione di contesto

Tipo scheda: S

Codice IDK della scheda correlata: x8030-00010

RELAZIONI CON ALTRI BENI [3 / 4]

Tipo relazione: correlazione

Specifiche tipo relazione: correlazione di contesto

Tipo scheda: S

Codice IDK della scheda correlata: x8030-00009

RELAZIONI CON ALTRI BENI [4 / 4]

Tipo relazione: correlazione

Specifiche tipo relazione: correlazione di contesto

Tipo scheda: S

Codice IDK della scheda correlata: x8030-00012

OGGETTO

OGGETTO

Definizione: stampa a colori

Tipologia: stampa di traduzione

Disponibilità del bene: reale

SOGGETTO

Categoria generale: ritratto

Identificazione: Ritratto di Philippe de Croy

LOCALIZZAZIONE GEOGRAFICO-AMMINISTRATIVA

INDICAZIONE DEL CONTENITORE FISICO

Codice del contenitore fisico: 5495

Categoria del contenitore fisico: architettura

LOCALIZZAZIONE GEOGRAFICO-AMMINISTRATIVA ATTUALE

Stato: Italia

Regione: Lombardia

Provincia: CO

Nome provincia: Como

Codice ISTAT comune: 013252

Comune: Tremezzina

COLLOCAZIONE SPECIFICA

Tipologia: villa

Qualificazione: signorile

Denominazione: Villa Carlotta - complesso

Indirizzo: Via Regina, 2

Denominazione struttura conservativa - livello 1: Museo Villa Carlotta

Tipologia struttura conservativa: museo

Collocazione originaria: SI

Altra denominazione [1 / 2]: Villa Clerici

Altra denominazione [2 / 2]: Villa Sommariva

ACCESSIBILITA' DEL BENE

Accessibilità: SI

DATI PATRIMONIALI E COLLEZIONI

COLLEZIONI

Denominazione: Collezione Giorgio II Sassonia Meiningen

Nome del collezionista: Sassonia Meiningen, Giorgio II

Data ingresso del bene nella collezione: sec. XX inizio

Data uscita del bene nella collezione: 1927

RAPPORTO

RAPPORTO BENE FINALE/ORIGINALE

Stadio bene in esame: derivazione

Bene finale/originale: dipinto

Autore bene finale/originale: Rogier van der Weyden

Datazione bene finale/originale: 1460 ca.

Collocazione bene finale/originale: Belgio/ Anversa/ Museo Reale di Belle Arti

Inventario bene finale/originale: 254

CRONOLOGIA

CRONOLOGIA GENERICA

Secolo: sec. XX

Frazione di secolo: primo quarto

CRONOLOGIA SPECIFICA

Da: 1900

Validità: post

A: 1915

Validità: ante

Motivazione cronologia: analisi storica

DEFINIZIONE CULTURALE

AMBITO CULTURALE

Denominazione: ambito tedesco

Motivazione dell'attribuzione: contesto

DATI TECNICI

MATERIA E TECNICA

Materia: carta

Tecnica: fotoincisione

MISURE

Parte: parte incisa

Unità: mm

Altezza: 455

Larghezza: 295

Indicazioni sul soggetto: Personaggi storici: Philippe de Croy. Pratiche rituali: preghiera. Oggetti: rosario; anello.

DATI ANALITICI

ISCRIZIONI

Classe di appartenenza: didascalica

Lingua: DEU

Tecnica di scrittura: a stampa

Tipo di caratteri: corsivo

Posizione: sul retro della cornice

Trascrizione: Hug[...]/ Ein Furst de[.] Hauses [...]/ Eiche[...] 49 Br. 3[...] cm. Konigl. Museum An[...]

Notizie storico-critiche

Fa parte di una serie di riproduzioni a colori di dipinti di primitivi fiamminghi edite a Monaco di Baviera all'inizio del XX secolo e appartenute al duca Giorgio II di Sassonia Meiningen.

CONSERVAZIONE

STATO DI CONSERVAZIONE

Data: 2016

Stato di conservazione: buono

CONDIZIONE GIURIDICA E VINCOLI

CONDIZIONE GIURIDICA

Indicazione generica: proprietà Stato

Indicazione specifica: Agenzia del Demanio

ACQUISIZIONE

Tipo acquisizione: sequestro

Nome: Ente morale Villa Carlotta

Data acquisizione: 1927

Luogo acquisizione: Tremezzo

FONTI E DOCUMENTI DI RIFERIMENTO

DOCUMENTAZIONE FOTOGRAFICA

Codice univoco della risorsa: SC_S_x8030-00013_IMG-0000153403

Genere: documentazione allegata

Tipo: fotografia digitale colore

Autore: Studio Aleph Como

Data: 2016/00/00

Ente proprietario: Museo Villa Carlotta

Codice identificativo: S_x803-00013_01.jpg

Collocazione del file nell'archivio locale: \\dc\sirbec\SCHEDE E FOTO DA CONSEGNARE\immagini collegate\schede S

Nome del file originale: S_x803-00013_01.tif

COMPILAZIONE

COMPILAZIONE

Anno di redazione: 2016

Ente compilatore: Ente Villa Carlotta

Nome: Vanoli, Paolo

Referente scientifico: Previtiera, Maria Angela