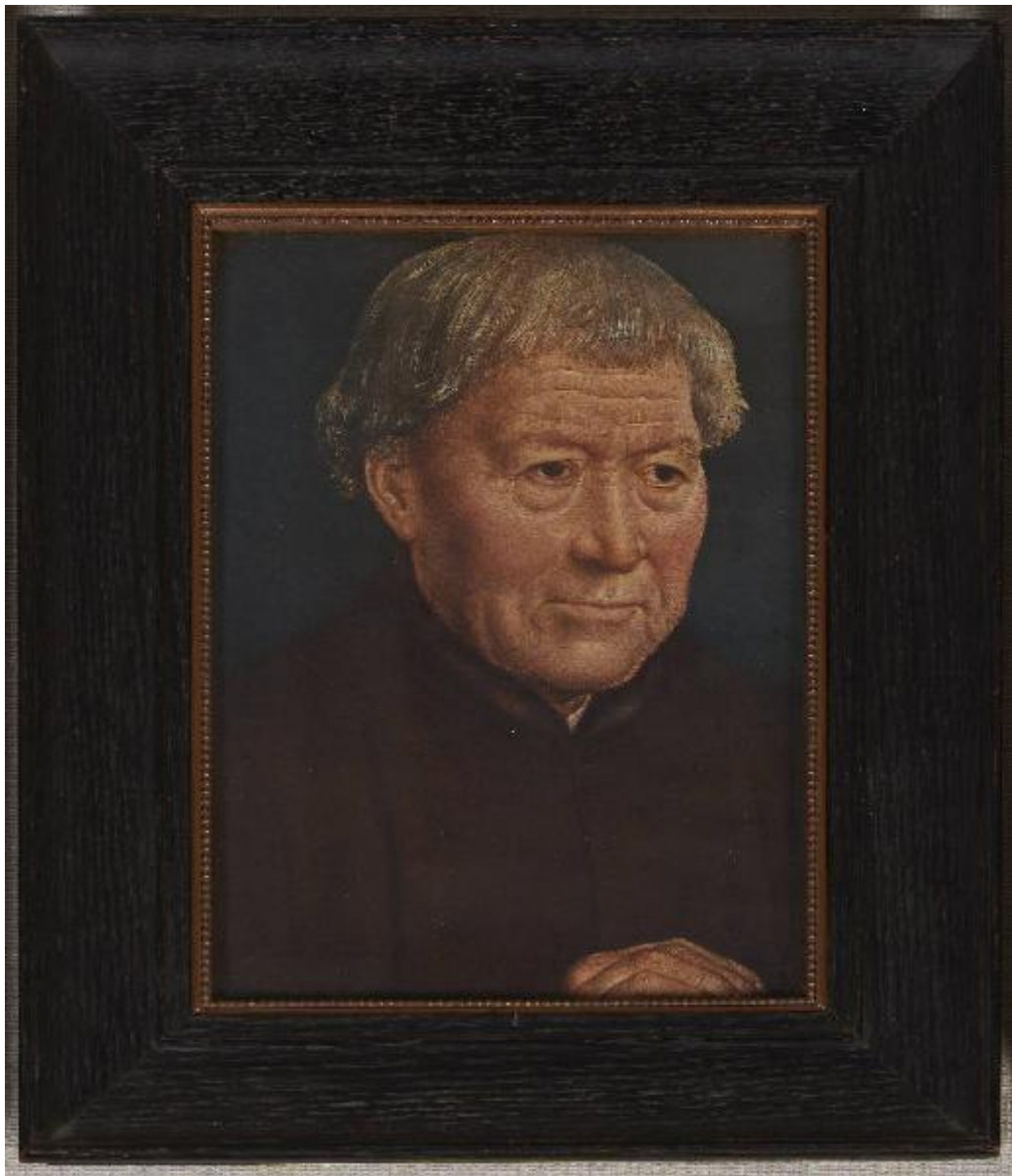


Ritratto di uomo anziano

ambito tedesco



Link risorsa: <https://www.lombardiabeniculturali.it/stampe/schede/x8030-00014/>

Scheda SIRBeC: <https://www.lombardiabeniculturali.it/stampe/schede-complete/x8030-00014/>

CODICI

Unità operativa: x8030

Numero scheda: 14

Codice scheda: x8030-00014

Tipo scheda: S

Livello ricerca: P

CODICE UNIVOCO

Codice regione: 03

Ente schedatore: R03/ Ente Villa Carlotta

Ente competente: S27

RELAZIONI

RELAZIONI CON ALTRI BENI [1 / 5]

Tipo relazione: correlazione

Specifiche tipo relazione: correlazione di contesto

Tipo scheda: S

Codice IDK della scheda correlata: x8030-00011

RELAZIONI CON ALTRI BENI [2 / 5]

Tipo relazione: correlazione

Specifiche tipo relazione: correlazione di contesto

Tipo scheda: S

Codice IDK della scheda correlata: x8030-00010

RELAZIONI CON ALTRI BENI [3 / 5]

Tipo relazione: correlazione

Specifiche tipo relazione: correlazione di contesto

Tipo scheda: S

Codice IDK della scheda correlata: x8030-00009

RELAZIONI CON ALTRI BENI [4 / 5]

Tipo relazione: correlazione

Specifiche tipo relazione: correlazione di contesto

Tipo scheda: S

Codice IDK della scheda correlata: x8030-00012

RELAZIONI CON ALTRI BENI [5 / 5]

Tipo relazione: correlazione

Specifiche tipo relazione: correlazione di contesto

Tipo scheda: S

Codice IDK della scheda correlata: x8030-00013

OGGETTO

OGGETTO

Definizione: stampa a colori

Disponibilità del bene: reale

SOGGETTO

Categoria generale: ritratto

Identificazione: Ritratto di uomo anziano

LOCALIZZAZIONE GEOGRAFICO-AMMINISTRATIVA

INDICAZIONE DEL CONTENITORE FISICO

Codice del contenitore fisico: 5495

Categoria del contenitore fisico: architettura

LOCALIZZAZIONE GEOGRAFICO-AMMINISTRATIVA ATTUALE

Stato: Italia

Regione: Lombardia

Provincia: CO

Nome provincia: Como

Codice ISTAT comune: 013252

Comune: Tremezzina

COLLOCAZIONE SPECIFICA

Tipologia: villa

Qualificazione: signorile

Denominazione: Villa Carlotta - complesso

Indirizzo: Via Regina, 2

Denominazione struttura conservativa - livello 1: Museo Villa Carlotta

Tipologia struttura conservativa: museo

Collocazione originaria: SI

Altra denominazione [1 / 2]: Villa Clerici

Altra denominazione [2 / 2]: Villa Sommariva

ACCESSIBILITA' DEL BENE

Accessibilità: SI

DATI PATRIMONIALI E COLLEZIONI

COLLEZIONI

Denominazione: Collezione Giorgio II Sassonia Meiningen

Nome del collezionista: Sassonia Meiningen, Giorgio II

Data ingresso del bene nella collezione: sec. XX inizio

Data uscita del bene nella collezione: 1927

RAPPORTO

RAPPORTO BENE FINALE/ORIGINALE

Stadio bene in esame: derivazione

Bene finale/originale: dipinto

Autore bene finale/originale: Hans Memling

Datazione bene finale/originale: 1475 ca.

Collocazione bene finale/originale: Stati Uniti d'America/ New York/ Metropolitan Museum of Art

Inventario bene finale/originale: 14.40.648

Collocazione precedente: Germania/ Colonia/ Collezione Albert Oppenheim

CRONOLOGIA

CRONOLOGIA GENERICA

Secolo: sec. XX

Frazione di secolo: primo quarto

CRONOLOGIA SPECIFICA

Da: 1902

Validità: post

A: 1912

Validità: ante

Motivazione cronologia: analisi storica

DEFINIZIONE CULTURALE

AMBITO CULTURALE

Denominazione: ambito tedesco

Motivazione dell'attribuzione: contesto

DATI TECNICI

MATERIA E TECNICA

Materia: carta

Tecnica: fotoincisione

MISURE

Parte: parte incisa

Unità: mm

Altezza: 265

Larghezza: 195

Indicazioni sul soggetto: Figure umane: uomo.

DATI ANALITICI

ISCRIZIONI

Classe di appartenenza: didascalica

Lingua: DEU

Tecnica di scrittura: a stampa

Tipo di caratteri: corsivo

Posizione: sul retro della cornice

Trascrizione

Hans Memlinc (1430-1494)/ (Fruhzeit)./ Bildnis eines alten Mannes./ Holz, h. 25, br. 18 Cm. Sammlung Oppenheim, Koln a. Rh.

Notizie storico-critiche

Fa parte di una serie di riproduzioni a colori di dipinti di primitivi fiamminghi edite a Monaco di Baviera all'inizio del XX secolo e appartenute al duca Giorgio II di Sassonia Meiningen. Un'etichetta a stampa sul retro della cornice assegna il dipinto riprodotto nella stampa ad Hans Memling, documentandone la presenza nella collezione del barone Albert Oppenheim a Colonia. Questi dati consentono di collocare l'esecuzione della stampa dopo il 1902, considerato che il dipinto fu riconosciuto come opera di Memling solo in occasione della mostra dei Primitivi fiamminghi (Exposition des primitifs flamands et d'art ancien) svoltasi a Bruges in quell'anno. Un termine ante quem per la datazione della stampa è il 1912, anno in cui il quadro uscì dalla collezione Oppenheim, per poi entrare poco dopo nelle collezioni del Metropolitan Museum di New York.

CONSERVAZIONE

STATO DI CONSERVAZIONE

Data: 2016

Stato di conservazione: buono

CONDIZIONE GIURIDICA E VINCOLI

CONDIZIONE GIURIDICA

Indicazione generica: proprietà Stato

Indicazione specifica: Agenzia del Demanio

ACQUISIZIONE

Tipo acquisizione: sequestro

Nome: Ente morale Villa Carlotta

Data acquisizione: 1927

Luogo acquisizione: Tremezzo

FONTI E DOCUMENTI DI RIFERIMENTO

DOCUMENTAZIONE FOTOGRAFICA

Codice univoco della risorsa: SC_S_x8030-00014_IMG-0000153404

Genere: documentazione allegata

Tipo: fotografia digitale colore

Autore: Studio Aleph Como

Data: 2016/00/00

Ente proprietario: Museo Villa Carlotta

Codice identificativo: S_x803-00014_01.jpg

Collocazione del file nell'archivio locale: \\dc\sirbec\SCHEDE E FOTO DA CONSEGNARE\immagini collegate\schede S

Nome del file originale: S_x803-00014_01.tif

COMPILAZIONE

COMPILAZIONE

Anno di redazione: 2016

Ente compilatore: Ente Villa Carlotta

Nome: Vanoli, Paolo

Referente scientifico: Previtiera, Maria Angela