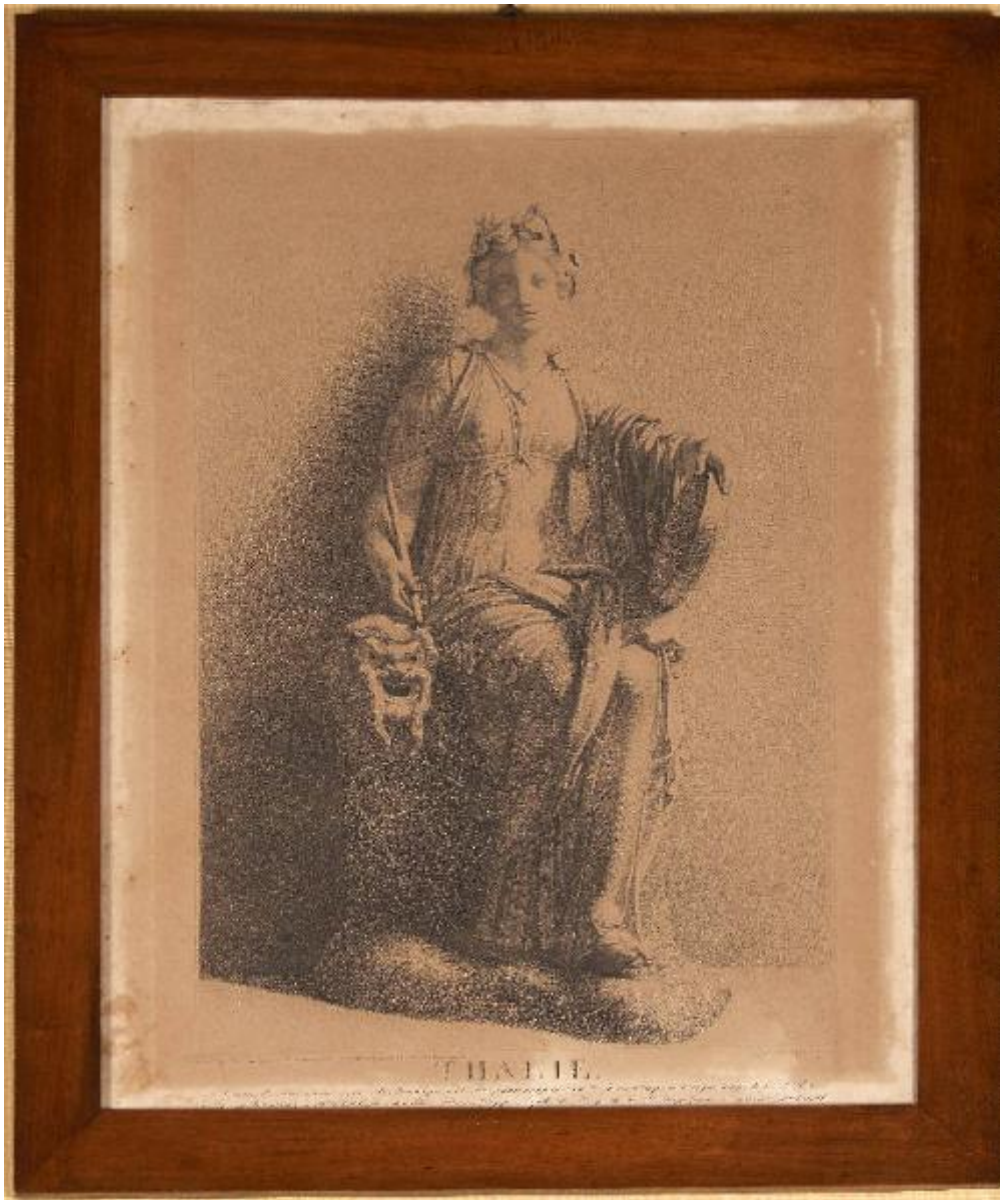


Les neuf muses et Apollon Musagète du Vatican dessinés d'après les statues antiques

Reverdin, Gedeon; Lefèvre, Achille Hubert



Link risorsa: <https://www.lombardiabeniculturali.it/stampe/schede/x8030-00025/>

Scheda SIRBeC: <https://www.lombardiabeniculturali.it/stampe/schede-complete/x8030-00025/>

CODICI

Unità operativa: x8030

Numero scheda: 25

Codice scheda: x8030-00025

Tipo scheda: S

Livello ricerca: P

CODICE UNIVOCO

Codice regione: 03

Numero catalogo generale: 00053685

Ente schedatore: R03/ Ente Villa Carlotta

Ente competente: S27

RELAZIONI

RELAZIONI CON ALTRI BENI

Tipo relazione: correlazione

Specifiche tipo relazione: correlazione di contesto

Tipo scheda: S

Codice IDK della scheda correlata: x8030-00024

OGGETTO

OGGETTO

Definizione: stampa

Tipologia: stampa di traduzione

Disponibilità del bene: reale

SOGGETTO

Categoria generale: mitologia

Identificazione: Musa Talia

Titolo proprio: Thalie

Tipo titolo: dalla stampa

Titolo della serie di appartenenza

Les neuf muses et Apollon Musagète du Vatican dessinés d'après les statues antiques

LOCALIZZAZIONE GEOGRAFICO-AMMINISTRATIVA

INDICAZIONE DEL CONTENITORE FISICO

Codice del contenitore fisico: 5495

Categoria del contenitore fisico: architettura

LOCALIZZAZIONE GEOGRAFICO-AMMINISTRATIVA ATTUALE

Stato: Italia

Regione: Lombardia

Provincia: CO

Nome provincia: Como

Codice ISTAT comune: 013252

Comune: Tremezzina

COLLOCAZIONE SPECIFICA

Tipologia: villa

Qualificazione: signorile

Denominazione: Villa Carlotta - complesso

Indirizzo: Via Regina, 2

Denominazione struttura conservativa - livello 1: Museo Villa Carlotta

Tipologia struttura conservativa: museo

Collocazione originaria: SI

Altra denominazione [1 / 2]: Villa Clerici

Altra denominazione [2 / 2]: Villa Sommariva

ACCESSIBILITA' DEL BENE

Accessibilità: SI

RAPPORTO

RAPPORTO BENE FINALE/ORIGINALE

Stadio bene in esame: derivazione

Bene finale/originale: scultura

Datazione bene finale/originale: sec. II

Collocazione bene finale/originale: Città del Vaticano/ Musei Vaticani/ Sala delle Muse

CRONOLOGIA

CRONOLOGIA GENERICA

Secolo: sec. XIX

CRONOLOGIA SPECIFICA

Da: 1820

A: 1820

Motivazione cronologia: attività incisore

Motivazione cronologia: analisi storica

DEFINIZIONE CULTURALE

AUTORE [1 / 2]

Ruolo: disegnatore

Nome di persona o ente: Reverdin, Gedeon

Tipo intestazione: P

Dati anagrafici/Periodo di attività: 1772-1828

Motivazione dell'attribuzione: iscrizione

AUTORE [2 / 2]

Ruolo: incisore

Nome di persona o ente: Lefèvre, Achille Hubert

Tipo intestazione: P

Dati anagrafici/Periodo di attività: notizie sec. XIX primo quarto

Motivazione dell'attribuzione: iscrizione

DATI TECNICI

MATERIA E TECNICA

Materia: carta

Tecnica: punteggiato

MISURE

Parte: parte incisa

Unità: mm

Altezza: 650

Larghezza: 500

Indicazioni sul soggetto

Personaggi mitologici: Musa Talia. Strumenti musicali: tamburello. Sculture: Musa Talia. Attributi: maschera comica; tirso.

DATI ANALITICI

ISCRIZIONI [1 / 3]

Classe di appartenenza: indicazione di responsabilità

Lingua: FRA

Tecnica di scrittura: a stampa

Tipo di caratteri: corsivo

Posizione: in basso a sinistra

Trascrizione

Dessinè par Réverdin eleve de David d'apres la Statue faisant partie de la Collection des Muses découverte en 1774 à Tivoli dans la maison de Cassius

ISCRIZIONI [2 / 3]

Classe di appartenenza: indicazione di responsabilità

Tecnica di scrittura: a stampa

Tipo di caratteri: corsivo

Posizione: in basso a destra

Trascrizione: Gravé par A. Hubert Lefevre

ISCRIZIONI [3 / 3]

Classe di appartenenza: didascalica

Lingua: FRA

Tecnica di scrittura: a stampa

Tipo di caratteri: lettere capitali/ corsivo

Posizione: in basso al centro

Trascrizione

THALIE/ La Couronne de Lierre ceignant le front de la Muse qui prèside à la Scène Comique, a rapport ainsi que le Tamboureu Timpanum, à l'origine bachique des jeux de Theatre/ Le Pedum ou Baton pastoral qu elle tient, est l'emblème de la Poesie Pastorale et Georgique à laquelle cette Muse preside aussi. Le Masque Comique est son attribut le plus distinctif.

CONSERVAZIONE

STATO DI CONSERVAZIONE

Data: 2016

Stato di conservazione: discreto

Indicazioni specifiche: macchie diffuse, carta ingiallita

CONDIZIONE GIURIDICA E VINCOLI

CONDIZIONE GIURIDICA

Indicazione generica: proprietà Stato

Indicazione specifica: Agenzia del Demanio

ACQUISIZIONE

Tipo acquisizione: sequestro

Nome: Ente morale Villa Carlotta

Data acquisizione: 1927

Luogo acquisizione: Tremezzo

FONTI E DOCUMENTI DI RIFERIMENTO

DOCUMENTAZIONE FOTOGRAFICA [1 / 2]

Genere: documentazione esistente

Tipo: fotografia b/n

Data: 1980/00/00

Ente proprietario: SBAS MI

Collocazione: Archivio Fotografico Soprintendenza Milano

Codice identificativo: 77861

DOCUMENTAZIONE FOTOGRAFICA [2 / 2]

Codice univoco della risorsa: SC_S_x8030-00025_IMG-0000153415

Genere: documentazione allegata

Tipo: fotografia digitale colore

Autore: Studio Aleph Como

Data: 2016/00/00

Ente proprietario: Museo Villa Carlotta

Codice identificativo: S_x803-00025_01.jpg

Collocazione del file nell'archivio locale: \\dc\sirbec\SCHEDE E FOTO DA CONSEGNARE\immagini collegate\schede S

Nome del file originale: S_x803-00025_01.tif

COMPILAZIONE

COMPILAZIONE

Anno di redazione: 2016

Ente compilatore: Ente Villa Carlotta

Nome: Vanoli, Paolo

Referente scientifico: Previtiera, Maria Angela